

CENSO NACIONAL DE POBLACIÓN, HOGARES Y VIVIENDAS 2022

Resultados provisionales

Indicadores de las condiciones habitacionales de las viviendas particulares ocupadas

JUNIO | 2023





Autoridades Provinciales

Cr. Gustavo Eduardo Bordet
GOBERNADOR

Cr. Hugo Alberto Ballay
**MINISTRO DE ECONOMÍA
HACIENDA Y FINANZAS**

Cr. Rosario Burgos
DIRECTORA GENERAL

Lic. Ec. María José Haberkorn
DIRECTORA DE ESTADÍSTICA

Cuadro 1. Total del país y Entre Ríos. Condiciones habitacionales de las viviendas particulares ocupadas, por jurisdicción, en porcentaje. Cifras provisionales. Año 2022

Jurisdicción	Pisos con revestimiento	Agua por cañería dentro de la vivienda	Agua para beber y cocinar por red pública	Baño o letrina dentro de la vivienda	Dos o más baños	Baño con inodoro con arrastre de agua	Desagüe del inodoro del baño a red pública	Gas de red o electricidad para cocinar	Vivienda propia	Internet	Celular con internet	Computadora, tablet, etc.
Total País ⁽¹⁾	86,6	92,3	85,4	94,5	24,9	90,9	62,6	58,4	65,5	78,0	89,7	59,3
Entre Ríos	87,9	95,7	91,5	96,4	22,3	94,4	80,4	33,2	66,4	76,0	87,9	57,4

Nota:⁽¹⁾ Las Islas Malvinas, Georgias del Sur, Sándwich del Sur y los espacios marítimos circundantes forman parte integrante del territorio nacional argentino. Debido a que dichos territorios se encuentran sometidos a la ocupación ilegal del Reino Unido de Gran Bretaña e Irlanda del Norte, la República Argentina se vio impedida de llevar a cabo el Censo 2022 en esa área. Estas islas pertenecen al departamento Islas del Atlántico Sur. Del departamento Antártida Argentina fueron censadas las bases antárticas permanentes que pertenecen a la República Argentina.

Fuente: INDEC, Censo Nacional de Población, Hogares y Viviendas 2022. Resultados provisionales.

Indicadores seleccionados:

Pisos con revestimiento: el material predominante de los pisos es cerámica, mosaico, baldosa, alfombra, madera, flotante, vinílico, microcemento, cemento alisado o mármol.

Agua por cañería dentro de la vivienda: tiene agua por cañería dentro de la vivienda.

Agua para beber y cocinar por red pública: el agua que usa para beber y cocinar proviene de red pública (agua corriente).

Baño o letrina dentro de la vivienda: tiene baño o letrina dentro de la vivienda.

Dos o más baños: tiene dos o más baños.

Baño con inodoro con arrastre de agua: tiene baño que posee inodoro con botón, mochila o cadena (arrastre de agua).

Desagüe del inodoro a red pública: tiene desagüe del inodoro a red pública (cloaca).

Gas de red o electricidad para cocinar: utiliza para cocinar principalmente gas de red o electricidad.

Vivienda propia: la vivienda es propia.

Internet: tiene internet.

Celular con internet: tiene celular con internet.

Computadora, tablet, etcétera: tiene computadora, tablet, etcétera.

Cuadro 2. Provincia de Entre Ríos. Condiciones habitacionales de las viviendas particulares ocupadas, por departamento, en porcentaje. Año 2022

Jurisdicción	Pisos con revestimiento	Agua por cañería dentro de la vivienda	Agua para beber y cocinar por red pública	Baño o letrina dentro de la vivienda	Dos o más baños	Baño con inodoro con arrastre de agua	Desagüe del inodoro del baño a red pública	Gas de red o electricidad para cocinar	Vivienda propia	Internet	Celular con internet	Computadora, tablet, etc..
Total	87,9	95,7	91,5	96,4	22,3	94,4	80,4	33,2	66,4	76,0	87,9	57,4
Colón	93,3	97,5	89,1	98,0	19,7	97,1	80,2	31,9	62,7	77,5	88,3	56,8
Concordia	80,8	93,3	94,2	94,1	21,7	90,2	84,1	22,4	67,9	74,7	88,2	54,0
Diamante	91,7	96,3	88,3	97,6	23,0	95,5	65,3	37,8	64,1	76,0	87,1	59,0
Federación	89,3	96,1	89,4	95,9	19,4	96,8	86,6	18,7	67,2	74,6	88,1	50,8
Federal	75,8	91,0	87,4	91,0	15,1	90,1	64,8	11,5	70,3	66,0	84,4	44,9
Feliciano	69,7	86,9	84,4	87,0	14,0	86,1	70,0	7,6	75,6	65,7	82,0	42,9
Gualeguay	88,7	95,8	89,9	97,0	23,0	95,4	82,9	36,5	67,1	69,1	85,8	52,8
Gualeguay-chú	92,2	97,5	90,9	98,4	25,7	96,6	88,9	41,2	64,7	77,5	89,0	61,0
Islas del Ibicuv	82,5	85,5	68,4	92,5	17,1	86,8	39,2	2,5	67,5	58,0	86,6	42,0
La Paz	75,5	91,3	89,4	92,0	16,8	88,6	74,8	14,7	70,1	67,9	84,2	45,1
Nogoyá	89,3	95,5	85,8	95,8	19,1	94,2	78,0	30,5	69,3	70,3	83,2	50,1
Paraná	91,4	97,3	95,5	97,8	26,2	95,5	79,3	48,4	66,1	82,2	90,6	65,2
San Salvador	87,8	96,6	92,8	96,2	17,4	97,0	88,8	17,4	68,3	73,6	85,5	52,2
Tala	86,5	95,0	88,9	96,1	18,0	94,1	74,0	29,9	66,8	65,0	80,2	45,3
Uruguay	91,4	96,7	89,1	97,6	19,9	95,9	86,4	31,6	64,5	78,2	88,2	61,8
Victoria	84,9	93,7	90,2	95,8	22,0	94,1	75,6	25,4	66,2	65,1	85,2	52,6
Villaguay	82,9	94,3	88,1	94,4	18,4	93,6	79,2	19,7	64,8	71,2	84,5	46,9

Fuente: INDEC, Censo Nacional de Población, Hogares y Viviendas 2022. Resultados provisionales.

Indicadores seleccionados:

Pisos con revestimiento: el material predominante de los pisos es cerámica, mosaico, baldosa, alfombra, madera, flotante, vinílico, microcemento, cemento alisado o mármol.

Agua por cañería dentro de la vivienda: tiene agua por cañería dentro de la vivienda.

Agua para beber y cocinar por red pública: el agua que usa para beber y cocinar proviene de red pública (agua corriente).

Baño o letrina dentro de la vivienda: tiene baño o letrina dentro de la vivienda.

Dos o más baños: tiene dos o más baños.

Baño con inodoro con arrastre de agua: tiene baño que posee inodoro con botón, mochila o cadena (arrastre de agua).

Desagüe del inodoro a red pública: tiene desagüe del inodoro a red pública (cloaca).

Gas de red o electricidad para cocinar: utiliza para cocinar principalmente gas de red o electricidad.

Vivienda propia: la vivienda es propia.

Internet: tiene internet.

Celular con internet: tiene celular con internet.

Computadora, tablet, etcétera: tiene computadora, tablet, etcétera.

Cuadro 3. Total País y Entre Ríos. Condiciones habitacionales de las viviendas particulares ocupadas, en porcentaje. Años 2010 y 2022⁽¹⁾.

Jurisdicción	Características Habitacionales	2010	2022
Entre Ríos			
	Pisos con revestimiento	76,4	87,9
	Agua por cañería dentro de la vivienda	92,2	95,7
	Agua para beber y cocinar por red pública	90,2	91,5
	Baño con inodoro con arrastre de agua	91,5	94,4
	Desagüe del inodoro del baño a red pública (cloaca)	69,8	80,4
	Gas de red o electricidad para cocinar	26,1	33,2
	Vivienda propia	69,2	66,4
	Computadora, tablet, etc.	44,1	57,4

Nota:⁽¹⁾ Cifras provisionales.

Fuentes:

INDEC. Censo Nacional de Población, Hogares y Viviendas 2010.

INDEC, Censo Nacional de Población, Hogares y Viviendas 2022. Resultados provisionales.

Indicadores seleccionados:

Pisos con revestimiento: el material predominante de los pisos es cerámica, mosaico, baldosa, alfombra, madera, flotante, vinílico, microcemento, cemento alisado o mármol.

Agua por cañería dentro de la vivienda: tiene agua por cañería dentro de la vivienda.

Agua para beber y cocinar por red pública: el agua que usa para beber y cocinar proviene de red pública (agua corriente).

Baño con inodoro con arrastre de agua: tiene baño que posee inodoro con botón, mochila o cadena (arrastre de agua).

Desagüe del inodoro a red pública: tiene desagüe del inodoro a red pública (cloaca).

Gas de red o electricidad para cocinar: utiliza para cocinar principalmente gas de red o electricidad.

Vivienda propia: la vivienda es propia.

Computadora, tablet, etcétera: tiene computadora, tablet, etcétera.

Cuadro 4. Provincia de Entre Ríos. Condiciones habitacionales de las viviendas particulares ocupadas, según departamentos, en porcentaje. Años 2010 y 2022⁽¹⁾.

Jurisdicción	Años	Pisos con revestimiento	Agua por cañería dentro de la vivienda	Agua para beber y cocinar por red pública	Baño con inodoro con arrastre de agua	Desagüe del inodoro del baño a red pública (cloaca)	Gas de red o electricidad para cocinar	Vivienda propia	Computadora, tablet, etc.
Total Provincia	2010	76,4	92,2	90,2	91,5	69,8	26,1	69,2	44,1
	2022	87,9	95,7	91,5	94,4	80,4	33,2	66,4	57,4
Colón	2010	82,9	94,1	89,2	94,0	66,3	23,5	68,5	45,5
	2022	93,3	97,5	89,1	97,1	80,2	31,9	62,7	56,8
Concordia	2010	66,8	90,2	94,8	88,1	75,4	17,1	67,4	43,7
	2022	80,8	93,3	94,2	90,2	84,1	22,4	67,9	54,0
Diamante	2010	83,2	92,9	87,5	93,1	58,5	31,6	68,9	44,4
	2022	91,7	96,3	88,3	95,5	65,3	37,8	64,1	59,0
Federación	2010	72,0	91,7	85,4	93,1	77,3	13,2	68,8	38,1
	2022	89,3	96,1	89,4	96,8	86,6	18,7	67,2	50,8
Federal	2010	50,7	80,8	83,3	81,4	53,3	5,0	67,8	28,0
	2022	75,8	91,0	87,4	90,1	64,8	11,5	70,3	44,9
Feliciano	2010	42,2	71,5	76,5	75,6	51,1	0,1	53,5	26,0
	2022	69,7	86,9	84,4	86,1	70,0	7,6	75,6	42,9
Galeguay	2010	76,8	92,5	88,6	92,6	76,2	26,3	71,8	38,5
	2022	88,7	95,8	89,9	95,4	82,9	36,5	67,1	52,8
Galeguaychú	2010	82,5	94,9	89,6	95,1	78,2	28,2	72,2	48,0
	2022	92,2	97,5	90,9	96,6	88,9	41,2	64,7	61,0
Islas del Ibicuy	2010	61,7	72,2	63,1	73,3	22,1	0,0	61,7	27,9
	2022	82,5	85,5	68,4	86,8	39,2	2,5	67,5	42,0
La Paz	2010	56,7	85,5	86,9	84,2	62,8	10,2	68,5	29,7
	2022	75,5	91,3	89,4	88,6	74,8	14,7	70,1	45,1
Nogoyá	2010	76,4	88,6	81,5	90,1	68,4	20,7	73,3	32,8
	2022	89,3	95,5	85,8	94,2	78,0	30,5	69,3	50,1
Paraná	2010	85,1	96,2	96,2	94,5	70,5	41,6	70,2	53,0
	2022	91,4	97,3	95,5	95,5	79,3	48,4	66,1	65,2
San Salvador	2010	67,9	92,8	91,9	93,7	78,5	14,2	75,3	39,1
	2022	87,8	96,6	92,8	97,0	88,8	17,4	68,3	52,2
Tala	2010	71,3	89,4	86,7	89,2	56,8	23,3	70,5	31,9
	2022	86,5	95,0	88,9	94,1	74,0	29,9	66,8	45,3
Uruguay	2010	82,4	94,6	87,8	94,4	76,1	24,6	69,3	49,5
	2022	91,4	96,7	89,1	95,9	86,4	31,6	64,5	61,8
Victoria	2010	73,9	88,3	86,3	87,4	50,3	20,9	65,6	35,8
	2022	84,9	93,7	90,2	94,1	75,6	25,4	66,2	52,6
Villaguay	2010	65,8	86,6	82,1	86,3	67,6	15,3	64,7	31,8
	2022	82,9	94,3	88,1	93,6	79,2	19,7	64,8	46,9

Nota: ⁽¹⁾ Cifras provisionales.

Fuentes:

INDEC. Censo Nacional de Población, Hogares y Viviendas 2010.

INDEC, Censo Nacional de Población, Hogares y Viviendas 2022. Resultados provisionales.

Indicadores seleccionados:

Pisos con revestimiento: el material predominante de los pisos es cerámica, mosaico, baldosa, alfombra, madera, flotante, vinílico, microcemento, cemento alisado o mármol.

Agua por cañería dentro de la vivienda: tiene agua por cañería dentro de la vivienda.

Agua para beber y cocinar por red pública: el agua que usa para beber y cocinar proviene de red pública (agua corriente).

Baño con inodoro con arrastre de agua: tiene baño que posee inodoro con botón, mochila o cadena (arrastre de agua).

Desagüe del inodoro a red pública: tiene desagüe del inodoro a red pública (cloaca).

Gas de red o electricidad para cocinar: utiliza para cocinar principalmente gas de red o electricidad.

Vivienda propia: la vivienda es propia.

Computadora, tablet, etcétera: tiene computadora, tablet, etcétera.



ENTRE RÍOS

Saneamiento



Viviendas particulares ocupadas en las que el baño tiene inodoro con botón, mochila o cadena (arrastre de agua).

2010 **91,5%** → 2022 **94,4%**



Viviendas particulares ocupadas en las que el desagüe del inodoro del baño es a red pública (cloaca).

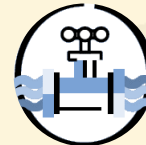
2010 **69,8%** → 2022 **80,4%**

Agua



Viviendas particulares ocupadas que tienen agua por cañería dentro de la vivienda.

2010 **92,2%** → 2022 **95,7%**



Viviendas particulares ocupadas en las que el agua para beber y cocinar que usan los hogares proviene de red pública.

2010 **90,2%** → 2022 **91,5%**

Gas de red y electricidad



Viviendas particulares ocupadas en las que los hogares utilizan principalmente gas de red o electricidad para cocinar.

2010 **26,1%** → 2022 **33,2%**

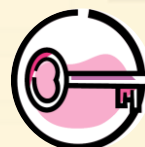
Material predominante de los pisos



Viviendas particulares ocupadas cuyo material predominante de los pisos es cerámica, mosaico, baldosa, alfombra, madera, flotante, vinílico, microcemento, cemento alisado o mármol.

2010 **76,4%** → 2022 **87,9%**

Régimen de tenencia



Viviendas particulares ocupadas en las que los hogares disponen de vivienda propia.

2010 **69,2%** → 2022 **66,4%**

Tecnología



Viviendas particulares ocupadas en las que los hogares tienen computadora, tablet, etcétera.

2010 **44,1%** → 2022 **57,4%**

Fuente: INDEC, Censo Nacional de Población, Hogares y Viviendas 2022. Resultados provisionales.



Colón

Saneamiento



Viviendas particulares ocupadas en las que el baño tiene inodoro con botón, mochila o cadena (arrastre de agua).

2010 **94,0%** → 2022 **97,1%**



Viviendas particulares ocupadas en las que el desagüe del inodoro del baño es a red pública (cloaca).

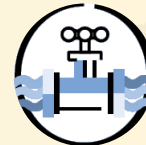
2010 **66,3%** → 2022 **80,2%**

Agua



Viviendas particulares ocupadas que tienen agua por cañería dentro de la vivienda.

2010 **94,1%** → 2022 **97,5%**



Viviendas particulares ocupadas en las que el agua para beber y cocinar que usan los hogares proviene de red pública.

2010 **89,2%** → 2022 **89,1%**

Gas de red y electricidad



Viviendas particulares ocupadas en las que los hogares utilizan principalmente gas de red o electricidad para cocinar.

2010 **23,5%** → 2022 **31,9%**

Material predominante de los pisos



Viviendas particulares ocupadas cuyo material predominante de los pisos es cerámica, mosaico, baldosa, alfombra, madera, flotante, vinílico, microcemento, cemento alisado o mármol.

2010 **82,9%** → 2022 **93,3%**

Régimen de tenencia



Viviendas particulares ocupadas en las que los hogares disponen de vivienda propia.

2010 **68,5%** → 2022 **62,7%**

Tecnología



Viviendas particulares ocupadas en las que los hogares tienen computadora, tablet, etcétera.

2010 **45,5%** → 2022 **56,8%**

Fuente: INDEC, Censo Nacional de Población, Hogares y Viviendas 2022. Resultados provisionales.



Concordia

Saneamiento



Viviendas particulares ocupadas en las que el baño tiene inodoro con botón, mochila o cadena (arrastre de agua).

2010 **88,1%** → 2022 **90,2%**



Viviendas particulares ocupadas en las que el desagüe del inodoro del baño es a red pública (cloaca).

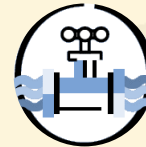
2010 **75,4%** → 2022 **84,1%**

Agua



Viviendas particulares ocupadas que tienen agua por cañería dentro de la vivienda.

2010 **90,2%** → 2022 **93,3%**



Viviendas particulares ocupadas en las que el agua para beber y cocinar que usan los hogares proviene de red pública.

2010 **94,8%** → 2022 **94,2%**

Gas de red y electricidad



Viviendas particulares ocupadas en las que los hogares utilizan principalmente gas de red o electricidad para cocinar.

2010 **17,1%** → 2022 **22,4%**

Material predominante de los pisos



Viviendas particulares ocupadas cuyo material predominante de los pisos es cerámica, mosaico, baldosa, alfombra, madera, flotante, vinílico, microcemento, cemento alisado o mármol.

2010 **66,8%** → 2022 **80,8%**

Régimen de tenencia



Viviendas particulares ocupadas en las que los hogares disponen de vivienda propia.

2010 **67,4%** → 2022 **67,9%**

Tecnología



Viviendas particulares ocupadas en las que los hogares tienen computadora, tablet, etcétera.

2010 **43,7%** → 2022 **54,0%**

Fuente: INDEC, Censo Nacional de Población, Hogares y Viviendas 2022. Resultados provisionales.



Diamante

Saneamiento



Viviendas particulares ocupadas en las que el baño tiene inodoro con botón, mochila o cadena (arrastre de agua).

2010
93,1% → **95,5%**
2022



Viviendas particulares ocupadas en las que el desagüe del inodoro del baño es a red pública (cloaca).

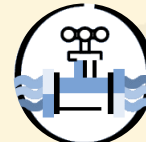
2010
58,5% → **65,3%**
2022

Agua



Viviendas particulares ocupadas que tienen agua por cañería dentro de la vivienda.

2010
92,9% → **96,3%**
2022



Viviendas particulares ocupadas en las que el agua para beber y cocinar que usan los hogares proviene de red pública.

2010
87,5% → **88,3%**
2022

Gas de red y electricidad



Viviendas particulares ocupadas en las que los hogares utilizan principalmente gas de red o electricidad para cocinar.

2010
31,6% → **37,8%**
2022



Viviendas particulares ocupadas cuyo material predominante de los pisos es cerámica, mosaico, baldosa, alfombra, madera, flotante, vinílico, microcemento, cemento alisado o mármol.

2010
83,2% → **91,7%**
2022

Régimen de tenencia



Viviendas particulares ocupadas en las que los hogares disponen de vivienda propia.

2010
68,9% → **64,1%**
2022



Viviendas particulares ocupadas en las que los hogares tienen computadora, tablet, etcétera.

2010
44,4% → **59,0%**
2022

Fuente: INDEC, Censo Nacional de Población, Hogares y Viviendas 2022. Resultados provisionales.



Federación

Saneamiento



Viviendas particulares ocupadas en las que el baño tiene inodoro con botón, mochila o cadena (arrastre de agua).

2010 **93,1%** → 2022 **96,8%**



Viviendas particulares ocupadas en las que el desagüe del inodoro del baño es a red pública (cloaca).

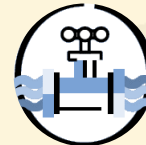
2010 **77,3%** → 2022 **86,6%**

Agua



Viviendas particulares ocupadas que tienen agua por cañería dentro de la vivienda.

2010 **91,7%** → 2022 **96,1%**



Viviendas particulares ocupadas en las que el agua para beber y cocinar que usan los hogares proviene de red pública.

2010 **85,4%** → 2022 **89,4%**

Gas de red y electricidad



Viviendas particulares ocupadas en las que los hogares utilizan principalmente gas de red o electricidad para cocinar.

2010 **13,2%** → 2022 **18,7%**

Material predominante de los pisos



Viviendas particulares ocupadas cuyo material predominante de los pisos es cerámica, mosaico, baldosa, alfombra, madera, flotante, vinílico, microcemento, cemento alisado o mármol.

2010 **72,0%** → 2022 **89,3%**

Régimen de tenencia



Viviendas particulares ocupadas en las que los hogares disponen de vivienda propia.

2010 **68,8%** → 2022 **67,2%**

Tecnología



Viviendas particulares ocupadas en las que los hogares tienen computadora, tablet, etcétera.

2010 **38,1%** → 2022 **50,8%**

Fuente: INDEC, Censo Nacional de Población, Hogares y Viviendas 2022. Resultados provisionales.

**Federal****Saneamiento**

Viviendas particulares ocupadas en las que el baño tiene inodoro con botón, mochila o cadena (arrastre de agua).

2010 **81,4%** → 2022 **90,1%**



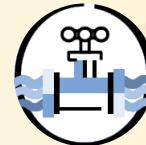
Viviendas particulares ocupadas en las que el desagüe del inodoro del baño es a red pública (cloaca).

2010 **53,3%** → 2022 **64,8%**

Agua

Viviendas particulares ocupadas que tienen agua por cañería dentro de la vivienda.

2010 **80,8%** → 2022 **91,0%**



Viviendas particulares ocupadas en las que el agua para beber y cocinar que usan los hogares proviene de red pública.

2010 **83,3%** → 2022 **87,4%**

Gas de red y electricidad

Viviendas particulares ocupadas en las que los hogares utilizan principalmente gas de red o electricidad para cocinar.

2010 **5,0%** → 2022 **11,5%**

Material predominante de los pisos

Viviendas particulares ocupadas cuyo material predominante de los pisos es cerámica, mosaico, baldosa, alfombra, madera, flotante, vinílico, microcemento, cemento alisado o mármol.

2010 **50,7%** → 2022 **75,8%**

Régimen de tenencia

Viviendas particulares ocupadas en las que los hogares disponen de vivienda propia.

2010 **67,8%** → 2022 **70,3%**

Tecnología

Viviendas particulares ocupadas en las que los hogares tienen computadora, tablet, etcétera.

2010 **28,0%** → 2022 **44,9%**

Fuente: INDEC, Censo Nacional de Población, Hogares y Viviendas 2022. Resultados provisionales.



Feliciano

Saneamiento



Viviendas particulares ocupadas en las que el baño tiene inodoro con botón, mochila o cadena (arrastre de agua).

2010 **75,6%** → 2022 **86,1%**



Viviendas particulares ocupadas en las que el desagüe del inodoro del baño es a red pública (cloaca).

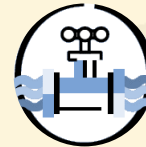
2010 **51,1%** → 2022 **70,0%**

Agua



Viviendas particulares ocupadas que tienen agua por cañería dentro de la vivienda.

2010 **71,5%** → 2022 **86,9%**



Viviendas particulares ocupadas en las que el agua para beber y cocinar que usan los hogares proviene de red pública.

2010 **76,5%** → 2022 **84,4%**

Gas de red y electricidad



Viviendas particulares ocupadas en las que los hogares utilizan principalmente gas de red o electricidad para cocinar.

2010 **0,1%** → 2022 **7,6%**



Viviendas particulares ocupadas cuyo material predominante de los pisos es cerámica, mosaico, baldosa, alfombra, madera, flotante, vinílico, microcemento, cemento alisado o mármol.

2010 **42,2%** → 2022 **69,7%**

Régimen de tenencia



Viviendas particulares ocupadas en las que los hogares disponen de vivienda propia.

2010 **53,5%** → 2022 **75,6%**



Viviendas particulares ocupadas en las que los hogares tienen computadora, tablet, etcétera.

2010 **26,0%** → 2022 **42,9%**

Fuente: INDEC, Censo Nacional de Población, Hogares y Viviendas 2022. Resultados provisionales.



Gualagay

Saneamiento



Viviendas particulares ocupadas en las que el baño tiene inodoro con botón, mochila o cadena (arrastre de agua).

2010 **92,6%** → 2022 **95,4%**



Viviendas particulares ocupadas en las que el desagüe del inodoro del baño es a red pública (cloaca).

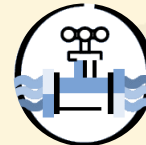
2010 **76,2%** → 2022 **82,9%**

Agua



Viviendas particulares ocupadas que tienen agua por cañería dentro de la vivienda.

2010 **92,5%** → 2022 **95,8%**



Viviendas particulares ocupadas en las que el agua para beber y cocinar que usan los hogares proviene de red pública.

2010 **88,6%** → 2022 **89,9%**

Gas de red y electricidad



Viviendas particulares ocupadas en las que los hogares utilizan principalmente gas de red o electricidad para cocinar.

2010 **26,3%** → 2022 **36,5%**

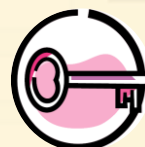
Material predominante de los pisos



Viviendas particulares ocupadas cuyo material predominante de los pisos es cerámica, mosaico, baldosa, alfombra, madera, flotante, vinílico, microcemento, cemento alisado o mármol.

2010 **76,8%** → 2022 **88,7%**

Régimen de tenencia



Viviendas particulares ocupadas en las que los hogares disponen de vivienda propia.

2010 **71,8%** → 2022 **67,1%**

Tecnología



Viviendas particulares ocupadas en las que los hogares tienen computadora, tablet, etcétera.

2010 **38,5%** → 2022 **52,8%**

Fuente: INDEC, Censo Nacional de Población, Hogares y Viviendas 2022. Resultados provisionales.



Gualeguaychú

Saneamiento



Viviendas particulares ocupadas en las que el baño tiene inodoro con botón, mochila o cadena (arrastre de agua).

2010 **95,1%** → 2022 **96,6%**



Viviendas particulares ocupadas en las que el desagüe del inodoro del baño es a red pública (cloaca).

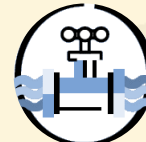
2010 **78,2%** → 2022 **88,9%**

Agua



Viviendas particulares ocupadas que tienen agua por cañería dentro de la vivienda.

2010 **94,9%** → 2022 **97,5%**



Viviendas particulares ocupadas en las que el agua para beber y cocinar que usan los hogares proviene de red pública.

2010 **89,6%** → 2022 **90,9%**

Gas de red y electricidad



Viviendas particulares ocupadas en las que los hogares utilizan principalmente gas de red o electricidad para cocinar.

2010 **28,2%** → 2022 **41,2%**

Material predominante de los pisos



Viviendas particulares ocupadas cuyo material predominante de los pisos es cerámica, mosaico, baldosa, alfombra, madera, flotante, vinílico, microcemento, cemento alisado o mármol.

2010 **82,5%** → 2022 **92,2%**

Régimen de tenencia



Viviendas particulares ocupadas en las que los hogares disponen de vivienda propia.

2010 **72,2%** → 2022 **64,7%**

Tecnología



Viviendas particulares ocupadas en las que los hogares tienen computadora, tablet, etcétera.

2010 **48,0%** → 2022 **61,0%**

Fuente: INDEC, Censo Nacional de Población, Hogares y Viviendas 2022. Resultados provisionales.



Islas del Ibicuy

Saneamiento



Viviendas particulares ocupadas en las que el baño tiene inodoro con botón, mochila o cadena (arrastre de agua).

2010
73,3% → **86,8%**
2022



Viviendas particulares ocupadas en las que el desagüe del inodoro del baño es a red pública (cloaca).

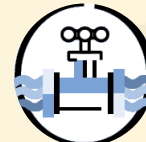
2010
22,1% → **39,2%**
2022

Agua



Viviendas particulares ocupadas que tienen agua por cañería dentro de la vivienda.

2010
72,2% → **85,5%**
2022



Viviendas particulares ocupadas en las que el agua para beber y cocinar que usan los hogares proviene de red pública.

2010
63,1% → **68,4%**
2022

Gas de red y electricidad



Viviendas particulares ocupadas en las que los hogares utilizan principalmente gas de red o electricidad para cocinar.

2010
- → **2,5%**
2022



Viviendas particulares ocupadas cuyo material predominante de los pisos es cerámica, mosaico, baldosa, alfombra, madera, flotante, vinílico, microcemento, cemento alisado o mármol.

2010
61,7% → **82,5%**
2022

Régimen de tenencia



Viviendas particulares ocupadas en las que los hogares disponen de vivienda propia.

2010
61,7% → **67,5%**
2022



Viviendas particulares ocupadas en las que los hogares tienen computadora, tablet, etcétera.

2010
27,9% → **42,0%**
2022

Fuente: INDEC, Censo Nacional de Población, Hogares y Viviendas 2022. Resultados provisionales.



La Paz

Saneamiento



Viviendas particulares ocupadas en las que el baño tiene inodoro con botón, mochila o cadena (arrastre de agua).

2010 **84,2%** → 2022 **88,6%**



Viviendas particulares ocupadas en las que el desagüe del inodoro del baño es a red pública (cloaca).

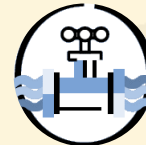
2010 **62,8%** → 2022 **74,8%**

Agua



Viviendas particulares ocupadas que tienen agua por cañería dentro de la vivienda.

2010 **85,5%** → 2022 **91,3%**



Viviendas particulares ocupadas en las que el agua para beber y cocinar que usan los hogares proviene de red pública.

2010 **86,9%** → 2022 **89,4%**

Gas de red y electricidad



Viviendas particulares ocupadas en las que los hogares utilizan principalmente gas de red o electricidad para cocinar.

2010 **10,2%** → 2022 **14,7%**

Material predominante de los pisos



Viviendas particulares ocupadas cuyo material predominante de los pisos es cerámica, mosaico, baldosa, alfombra, madera, flotante, vinílico, microcemento, cemento alisado o mármol.

2010 **56,7%** → 2022 **75,5%**

Régimen de tenencia



Viviendas particulares ocupadas en las que los hogares disponen de vivienda propia.

2010 **68,5%** → 2022 **70,1%**

Tecnología



Viviendas particulares ocupadas en las que los hogares tienen computadora, tablet, etcétera.

2010 **29,7%** → 2022 **45,1%**

Fuente: INDEC, Censo Nacional de Población, Hogares y Viviendas 2022. Resultados provisionales.



Nogoyá

Saneamiento



Viviendas particulares ocupadas en las que el baño tiene inodoro con botón, mochila o cadena (arrastre de agua).

2010 **90,1%** → 2022 **94,2%**



Viviendas particulares ocupadas en las que el desagüe del inodoro del baño es a red pública (cloaca).

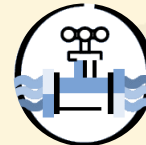
2010 **68,4%** → 2022 **78,0%**

Agua



Viviendas particulares ocupadas que tienen agua por cañería dentro de la vivienda.

2010 **88,6%** → 2022 **95,5%**



Viviendas particulares ocupadas en las que el agua para beber y cocinar que usan los hogares proviene de red pública.

2010 **81,5%** → 2022 **85,8%**

Gas de red y electricidad



Viviendas particulares ocupadas en las que los hogares utilizan principalmente gas de red o electricidad para cocinar.

2010 **20,7%** → 2022 **30,5%**

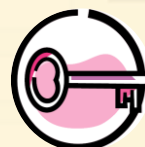
Material predominante de los pisos



Viviendas particulares ocupadas cuyo material predominante de los pisos es cerámica, mosaico, baldosa, alfombra, madera, flotante, vinílico, microcemento, cemento alisado o mármol.

2010 **76,4%** → 2022 **89,3%**

Régimen de tenencia



Viviendas particulares ocupadas en las que los hogares disponen de vivienda propia.

2010 **73,3%** → 2022 **69,3%**

Tecnología



Viviendas particulares ocupadas en las que los hogares tienen computadora, tablet, etcétera.

2010 **32,8%** → 2022 **50,1%**

Fuente: INDEC, Censo Nacional de Población, Hogares y Viviendas 2022. Resultados provisionales.



Paraná

Saneamiento



Viviendas particulares ocupadas en las que el baño tiene inodoro con botón, mochila o cadena (arrastre de agua).

2010
94,5% → **95,5%**
2022



Viviendas particulares ocupadas en las que el desagüe del inodoro del baño es a red pública (cloaca).

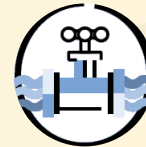
2010
70,5% → **79,3%**
2022

Agua



Viviendas particulares ocupadas que tienen agua por cañería dentro de la vivienda.

2010
96,2% → **97,3%**
2022



Viviendas particulares ocupadas en las que el agua para beber y cocinar que usan los hogares proviene de red pública.

2010
96,2% → **95,5%**
2022

Gas de red y electricidad



Viviendas particulares ocupadas en las que los hogares utilizan principalmente gas de red o electricidad para cocinar.

2010
41,6% → **48,4%**
2022

Material predominante de los pisos



Viviendas particulares ocupadas cuyo material predominante de los pisos es cerámica, mosaico, baldosa, alfombra, madera, flotante, vinílico, microcemento, cemento alisado o mármol.

2010
85,1% → **91,4%**
2022

Régimen de tenencia



Viviendas particulares ocupadas en las que los hogares disponen de vivienda propia.

2010
70,2% → **66,1%**
2022

Tecnología



Viviendas particulares ocupadas en las que los hogares tienen computadora, tablet, etcétera.

2010
53,0% → **65,2%**
2022

Fuente: INDEC, Censo Nacional de Población, Hogares y Viviendas 2022. Resultados provisionales.



San Salvador

Saneamiento



Viviendas particulares ocupadas en las que el baño tiene inodoro con botón, mochila o cadena (arrastre de agua).

2010 **93,7%** → 2022 **97,0%**



Viviendas particulares ocupadas en las que el desagüe del inodoro del baño es a red pública (cloaca).

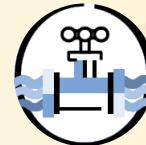
2010 **78,5%** → 2022 **88,8%**

Agua



Viviendas particulares ocupadas que tienen agua por cañería dentro de la vivienda.

2010 **92,8%** → 2022 **96,6%**



Viviendas particulares ocupadas en las que el agua para beber y cocinar que usan los hogares proviene de red pública.

2010 **91,9%** → 2022 **92,8%**

Gas de red y electricidad



Viviendas particulares ocupadas en las que los hogares utilizan principalmente gas de red o electricidad para cocinar.

2010 **14,2%** → 2022 **17,4%**

Material predominante de los pisos



Viviendas particulares ocupadas cuyo material predominante de los pisos es cerámica, mosaico, baldosa, alfombra, madera, flotante, vinílico, microcemento, cemento alisado o mármol.

2010 **67,9%** → 2022 **87,8%**

Régimen de tenencia



Viviendas particulares ocupadas en las que los hogares disponen de vivienda propia.

2010 **75,3%** → 2022 **68,3%**

Tecnología



Viviendas particulares ocupadas en las que los hogares tienen computadora, tablet, etcétera.

2010 **39,1%** → 2022 **52,2%**

Fuente: INDEC, Censo Nacional de Población, Hogares y Viviendas 2022. Resultados provisionales.



Tala

Saneamiento



Viviendas particulares ocupadas en las que el baño tiene inodoro con botón, mochila o cadena (arrastre de agua).

2010 **89,2%** → 2022 **94,1%**



Viviendas particulares ocupadas en las que el desagüe del inodoro del baño es a red pública (cloaca).

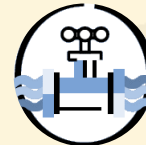
2010 **56,8%** → 2022 **74,0%**

Agua



Viviendas particulares ocupadas que tienen agua por cañería dentro de la vivienda.

2010 **89,4%** → 2022 **95,0%**



Viviendas particulares ocupadas en las que el agua para beber y cocinar que usan los hogares proviene de red pública.

2010 **86,7%** → 2022 **88,9%**

Gas de red y electricidad



Viviendas particulares ocupadas en las que los hogares utilizan principalmente gas de red o electricidad para cocinar.

2010 **23,3%** → 2022 **29,9%**



Viviendas particulares ocupadas cuyo material predominante de los pisos es cerámica, mosaico, baldosa, alfombra, madera, flotante, vinílico, microcemento, cemento alisado o mármol.

2010 **71,3%** → 2022 **86,5%**

Régimen de tenencia



Viviendas particulares ocupadas en las que los hogares disponen de vivienda propia.

2010 **70,5%** → 2022 **66,8%**



Viviendas particulares ocupadas en las que los hogares tienen computadora, tablet, etcétera.

2010 **31,9%** → 2022 **45,3%**

Fuente: INDEC, Censo Nacional de Población, Hogares y Viviendas 2022. Resultados provisionales.



Uruguay

Saneamiento



Viviendas particulares ocupadas en las que el baño tiene inodoro con botón, mochila o cadena (arrastre de agua).

2010 **94,4%** → 2022 **95,9%**



Viviendas particulares ocupadas en las que el desagüe del inodoro del baño es a red pública (cloaca).

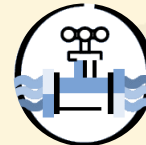
2010 **76,1%** → 2022 **86,4%**

Agua



Viviendas particulares ocupadas que tienen agua por cañería dentro de la vivienda.

2010 **94,6%** → 2022 **96,7%**



Viviendas particulares ocupadas en las que el agua para beber y cocinar que usan los hogares proviene de red pública.

2010 **87,8%** → 2022 **89,1%**

Gas de red y electricidad



Viviendas particulares ocupadas en las que los hogares utilizan principalmente gas de red o electricidad para cocinar.

2010 **24,6%** → 2022 **31,6%**

Material predominante de los pisos



Viviendas particulares ocupadas cuyo material predominante de los pisos es cerámica, mosaico, baldosa, alfombra, madera, flotante, vinílico, microcemento, cemento alisado o mármol.

2010 **82,4%** → 2022 **91,4%**

Régimen de tenencia



Viviendas particulares ocupadas en las que los hogares disponen de vivienda propia.

2010 **69,3%** → 2022 **64,5%**

Tecnología



Viviendas particulares ocupadas en las que los hogares tienen computadora, tablet, etcétera.

2010 **49,5%** → 2022 **61,8%**

Fuente: INDEC, Censo Nacional de Población, Hogares y Viviendas 2022. Resultados provisionales.



Victoria

Saneamiento



Viviendas particulares ocupadas en las que el baño tiene inodoro con botón, mochila o cadena (arrastre de agua).

2010 **87,4%** → 2022 **94,1%**



Viviendas particulares ocupadas en las que el desagüe del inodoro del baño es a red pública (cloaca).

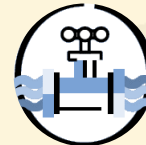
2010 **50,3%** → 2022 **75,6%**

Agua



Viviendas particulares ocupadas que tienen agua por cañería dentro de la vivienda.

2010 **88,3%** → 2022 **93,7%**



Viviendas particulares ocupadas en las que el agua para beber y cocinar que usan los hogares proviene de red pública.

2010 **86,3%** → 2022 **90,2%**

Gas de red y electricidad



Viviendas particulares ocupadas en las que los hogares utilizan principalmente gas de red o electricidad para cocinar.

2010 **20,9%** → 2022 **25,4%**

Material predominante de los pisos



Viviendas particulares ocupadas cuyo material predominante de los pisos es cerámica, mosaico, baldosa, alfombra, madera, flotante, vinílico, microcemento, cemento alisado o mármol.

2010 **73,9%** → 2022 **84,9%**

Régimen de tenencia



Viviendas particulares ocupadas en las que los hogares disponen de vivienda propia.

2010 **65,6%** → 2022 **66,2%**

Tecnología



Viviendas particulares ocupadas en las que los hogares tienen computadora, tablet, etcétera.

2010 **35,8%** → 2022 **52,6%**

Fuente: INDEC, Censo Nacional de Población, Hogares y Viviendas 2022. Resultados provisionales.



Villaguay

Saneamiento



Viviendas particulares ocupadas en las que el baño tiene inodoro con botón, mochila o cadena (arrastre de agua).

2010
86,3% → **93,6%**
2022



Viviendas particulares ocupadas en las que el desagüe del inodoro del baño es a red pública (cloaca).

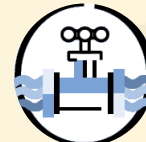
2010
67,6% → **79,2%**
2022

Agua



Viviendas particulares ocupadas que tienen agua por cañería dentro de la vivienda.

2010
86,6% → **94,3%**
2022



Viviendas particulares ocupadas en las que el agua para beber y cocinar que usan los hogares proviene de red pública.

2010
82,1% → **88,1%**
2022

Gas de red y electricidad



Viviendas particulares ocupadas en las que los hogares utilizan principalmente gas de red o electricidad para cocinar.

2010
15,3% → **19,7%**
2022

Material predominante de los pisos



Viviendas particulares ocupadas cuyo material predominante de los pisos es cerámica, mosaico, baldosa, alfombra, madera, flotante, vinílico, microcemento, cemento alisado o mármol.

2010
65,8% → **82,9%**
2022

Régimen de tenencia



Viviendas particulares ocupadas en las que los hogares disponen de vivienda propia.

2010
64,7% → **64,8%**
2022

Tecnología



Viviendas particulares ocupadas en las que los hogares tienen computadora, tablet, etcétera.

2010
31,8% → **46,9%**
2022

Fuente: INDEC, Censo Nacional de Población, Hogares y Viviendas 2022. Resultados provisionales.

- Para descargar la publicación completa en formato pdf acceda a <https://censo.gob.ar/index.php/indicadores-de-las-condiciones-habitacionales-de-las-viviendas-particulares-ocupadas/>
- Para descargar los cuadros de la publicación en formato excel (xlsx) y/o visualizar resultados en línea (Mapas Censo 2022) acceda a https://www.censo.gob.ar/index.php/datos_provisionales/



entreríos

GOBIERNO